



Fundação de Apoio ao Desenvolvimento
da Universidade Estadual de Londrina

MUNICÍPIO DE CÉU AZUL
EDITAL: Nº 002/2016
DATA DA PROVA: 03/04/2016

CARGO:
CARPINTEIRO
(NÍVEL FUNDAMENTAL)

Língua Portuguesa: Questões 01 a 08; **Matemática:** Questões 09 a 14;
Conhecimentos Gerais: Questões 15 a 20; **Conhecimentos Específicos:** Questões 21 a 30.

LEIA AS INSTRUÇÕES ABAIXO ANTES DE INICIAR A PROVA

1	Identifique-se na parte inferior da capa deste caderno de questões.
2	A prova terá duração de 4 (quatro) horas, incluindo o tempo de preenchimento do cartão-resposta.
3	Utilize caneta esferográfica azul ou preta no preenchimento do cartão-resposta.
4	O candidato só poderá retirar-se da sala após 1 (uma) hora do início das provas, seja para ir embora ou para utilizar os sanitários.
5	Este caderno de provas contém 30 (trinta) questões de múltipla escolha (a,b,c,d).
6	Cada questão de múltipla escolha apresenta uma única resposta correta.
7	Verifique se o caderno está completo e sem imperfeições gráficas. Se houver algum problema, comunique imediatamente ao fiscal.
8	Durante a aplicação da prova é proibido qualquer tipo de consulta.
9	Este caderno de provas pode ser usado como rascunho, sendo a correção da prova feita única e exclusivamente pela leitura eletrônica dos cartões-resposta.
10	Assine o cartão-resposta no local indicado.
11	Não serão computadas questões não assinaladas no cartão-resposta, ou que contenham mais de uma resposta, emenda ou rasura.
12	Ao término da prova, o cartão-resposta deverá ser devolvido ao fiscal da prova.
13	O caderno de prova poderá ser levado somente pelo candidato que se retirar da sala de aplicação de provas no decurso da última hora da realização das mesmas.
14	É obrigatória a saída simultânea dos 3 (três) últimos candidatos, que assinarão a ata de encerramento da aplicação da prova e acompanharão os fiscais à coordenação para lacre do envelope de cartões-resposta.

Identificação do candidato

Nome (em letra de forma)	Nº do Documento

QUESTÕES 01 A 08 - LÍNGUA PORTUGUESA

Leia o trecho e responda às questões abaixo:

“Para o homem, o clima ‘certo’ é um só: O da liberdade. Só nesse clima o homem se sente feliz e prospera harmoniosamente. Quando muda o clima e a liberdade desaparece, vem a tristeza, a aflição, o desespero e a decadência.”

LOBATO, Monteiro. **O Minotauro**. Rio de Janeiro: Globo, 1939.

01. O trecho, retirado do romance *O minotauro*, escrito por Monteiro Lobato, traz uma reflexão a respeito da importância:

- a) de fazer desaparecer a liberdade para sermos felizes.
 - b) da liberdade para a felicidade do homem.
 - c) da tristeza e da aflição para a conquista da liberdade.
 - d) das regras e da rigidez da disciplina para a felicidade.
-

02. Na frase: “o clima ‘certo’ é um só: O da liberdade”, podemos substituir o termo “CERTO”, sem mudar o seu sentido, por:

- a) Errado.
 - b) Abstrato.
 - c) Concreto.
 - d) Correto.
-

03. Na frase: “Só nesse clima o homem se sente feliz e prospera harmoniosamente”, a palavra “só” significa:

- a) Somente.
 - b) Talvez.
 - c) Solitário.
 - d) Muito.
-

04. A partir da compreensão do texto, na frase: “Quando muda o clima e a liberdade desaparece”, é correto afirmar que a palavra “CLIMA” tem o sentido de:

- a) Temperatura do ar.
 - b) Estação do ano.
 - c) Ambiente.
 - d) Final de verão.
-

05. Todas as alternativas abaixo poderiam substituir a palavra “harmoniosamente” no texto, sem mudar o sentido do seu uso, EXCETO:

- a) de forma harmoniosa.
 - b) de maneira harmoniosa.
 - c) de modo harmonioso.
 - d) harmonia.
-

06. A respeito do uso do ponto final na frase: “Para o homem, o clima ‘certo’ é um só: O da liberdade.”, é INCORRETO afirmar que:

- a) Está mal empregado.
 - b) Está colocado logo após a palavra “liberdade”.
 - c) Indica que a ideia da frase está completa.
 - d) Finaliza o conceito expresso na frase.
-

07. A respeito dos termos na frase: “a tristeza, a aflição, o desespero e a decadência”, é correto afirmar que as palavras são pertencentes:

- a) Ao gênero masculino, pois estão todas acompanhadas do termo “o”.
 - b) Ao gênero feminino, pois estão todas acompanhadas do termo “a”.
 - c) Somente uma ao gênero masculino, e as outras ao feminino.
 - d) Somente uma ao gênero feminino, e as outras ao masculino.
-

08. A partir da compreensão do texto, é possível afirmar que a frase: “o homem se sente feliz”:

- a) Está no singular, mas refere-se à humanidade em geral.
 - b) Está no plural, mas refere-se a um homem somente.
 - c) Está no singular, pois refere-se à somente um homem específico.
 - d) Está no plural, e não se refere à humanidade como um todo.
-

QUESTÕES 09 A 14 - MATEMÁTICA

09. Sobre a expressão, $2 + \sqrt{(\sqrt{81} \cdot 4)}$, um quarto dela será:

- a) 36.
 - b) 02.
 - c) 05.
 - d) 81.
-

10. Uma fábrica de autopeças produz 7350 pedais de borracha em 1hr e 15min. O tempo de produção de 4730 pedais estará entre:

- a) 55 e 60min.
- b) 30 e 45min.
- c) 47 e 53min.
- d) Menos de 30min.

11. Uma mercadoria de R\$1.850,00, vendida a prazo, ao ter o preço acrescido em 25%, terá o valor de:

- a) R\$ 2312,50.
- b) R\$ 2225,00.
- c) R\$ 2000,50.
- d) R\$ 2850,00.

12. Se $1\text{m}^3 = 1000$ litros e uma caixa de água abriga 1000 litros, para armazenar $0,003644\text{hm}^3$, necessita-se de:

- a) 2 caixas d'água.
- b) 70 caixas d'água.
- c) 365 caixas d'água.
- d) 4 caixas d'água.

13. Para executar uma pintura no teto, um pintor toma o cuidado de forrar o chão com folhas de jornal. A folha de jornal mede 31 x 58 cm e a sala tem 3,72 x 4,64 m. Para cobrir todo o piso sem sobreposição são necessárias:

- a) 85 folhas.
- b) 75 folhas.
- c) 198 folhas.
- d) 96 folhas.

14. Em uma prova de concurso, dos 55 participantes, 10 foram eliminados e 9 foram reprovados. Se, a razão entre os reprovados e aprovados for $\frac{2}{8}$, desconsiderando os eliminados, a quantidade de aprovados foi:

- a) 34 aprovados.
- b) 12 aprovados.
- c) 36 aprovados.
- d) 30 aprovados.

QUESTÕES 15 A 20 - CONHECIMENTOS GERAIS

15. Assinale a alternativa que contém a melhor definição para o conceito econômico de "inflação":

- a) A taxa de inflação expressa um aumento generalizado nos preços.
- b) Quanto maior a inflação, menor os preços dos produtos nas prateleiras.
- c) A inflação proporciona aumento do poder aquisitivo da moeda.
- d) Inflação alta é um indicativo seguro do crescimento econômico de um país.

16. A população atual do Município de Céu Azul é de aproximadamente:

- a) 1.200 habitantes.
- b) 12.000 habitantes.
- c) 120.000 habitantes.
- d) 1.200.000 habitantes.

17. Assinale a alternativa que aponta, respectivamente, as capitais dos seguintes países: Brasil, Argentina e Paraguai.

- a) Brasília, Buenos Aires e Assunção.
- b) Rio de Janeiro, Córdoba e Montevideu.
- c) São Paulo, Rosário e Santa Cruz de La Sierra.
- d) Brasília, Santa Fé e Lima.

18. Em termos geográficos, e em relação ao Estado do Paraná, o Município de Céu Azul localiza-se na região:

- a) Norte.
- b) Sul.
- c) Leste.
- d) Oeste.

19. Em que ano foi instituído, por lei, o Município de Céu Azul?

- a) 1933.
- b) 1944.
- c) 1955.
- d) 1966.

20. Assinale a alternativa que NÃO contempla um dos fundamentos constitucionais da República Federativa do Brasil:

- a) A cidadania.
- b) O comunismo.
- c) A dignidade da pessoa humana.
- d) O pluralismo político.

QUESTÕES 21 A 30 - CONHECIMENTOS ESPECÍFICOS

21. O contra-batente é fixado à alvenaria por meio de parafusos aos tacos, previamente chumbados na alvenaria na sua fase de execução. Na colocação dos contra-batentes, assim como dos batentes, nos vãos de alvenaria destinados à porta, deve-se ter o cuidado de:

- a) Prumá-los.
- b) Alinhá-los.
- c) Centralizá-los de acordo com os revestimentos que serão aplicados em cada face da alvenaria, de maneira que fiquem faceando o revestimento acabado e os contra-batentes, ou os batentes, quando for o caso de se ter somente eles.
- d) Todas as alternativas estão corretas.

22. Os forros de madeira são compostos de:

- a) Vigamento, tarugamento, contraventamento e tábuas.
- b) Vigamento, tarugamento, mata-borrão e tábuas.
- c) Vigamento, tábuas, pregos.
- d) Vigamento, contraventamento e encaixe.

23. As portas de madeiras compõem-se de:

- a) Guarnição, batentes e folha.
- b) Guarnição e folhas.
- c) Batentes, folhas e tesouras.
- d) Nenhuma das anteriores.

24. Na união do batente com a parede, o acabamento nunca é perfeito. Assinale a alternativa correta quanto ao que deve ser utilizado para dar arremate e esconder esse defeito.

- a) Contraventamento.
- b) Beiral.
- c) Guarnição.
- d) Ripamento.

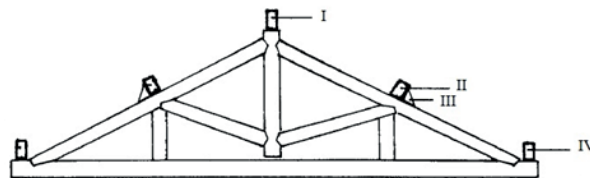
25. O piso de madeira assentado com argamassa é o taco. Os tacos, para assentamento com argamassa, são:

- a) Pintados em suas bases com piche. No piche é impregnado areia lavada. Para melhorar ainda mais a aderência com a argamassa, são fixados dois pregos para taco em cada peça.
- b) Pintados em suas bases com piche. No piche é impregnado areia lavada para melhorar ainda mais a aderência com a argamassa.
- c) Pintados em suas bases com óleo queimado. No óleo queimado é impregnado areia lavada para melhorar ainda mais a aderência com a argamassa, não sendo necessários pregos fixados nas peças.
- d) Nenhuma das anteriores.

26. Os telhados são constituídos por linhas (vincos) que lhes confere as diversas formas. As principais linhas são, EXCETO:

- a) Cumeeiras.
- b) Espigões.
- c) Águas-furtadas ou rincões.
- d) Mão francesa.

27. De acordo com a estrutura de telhado representada na figura abaixo, assinale a alternativa que indica corretamente qual é a cumeeira.



- a) I.
- b) II.
- c) III.
- d) IV.

28. Assinale a alternativa correta referente à descrição a seguir:

“Espécie de prensa de mão, composta de uma haste de aço dentada ou furada, munida de duas esperas”.

- a) Serrar em linha reta.
- b) Sargento.
- c) Capitão.
- d) Nenhuma das anteriores.

29. Assinale abaixo a alternativa que indica uma competência do Prefeito do Município de Céu Azul:

- a) Nomear, na área do Executivo, os servidores municipais aprovados em concurso público.
- b) Elaborar o regimento interno da Câmara de Vereadores.
- c) Processar e julgar os vereadores.
- d) Eleger a mesa da Câmara de Vereadores e destituí-la.

30. Assinale abaixo a alternativa que indica uma hipótese de demissão de um servidor público do Município de Céu Azul:

- a) Faltar ao trabalho por motivo de doença, quando for concedida licença para tratamento da própria saúde.
- b) Ausentar-se do serviço, por um dia, para doação de sangue.
- c) Atender com presteza ao público em geral.
- d) Usar material de trabalho em benefício pessoal.

GABARITO

PREENCHA SUAS RESPOSTAS NO QUADRO ABAIXO E DESTAQUE NA LINHA PONTILHADA

1	2	3	4	5	6	7	8	9	10	11	12	13	14	15
16	17	18	19	20	21	22	23	24	25	26	27	28	29	30