



Fundação de Apoio ao Desenvolvimento
da Universidade Estadual de Londrina

**PREFEITURA MUNICIPAL DE
RIO BRANCO DO IVAÍ**
CONCURSO PÚBLICO Nº 001/2023 - EDITAL Nº 012/2023

**CARGO:
OPERADOR DE MÁQUINAS**

(NÍVEL FUNDAMENTAL)

Língua Portuguesa: 01 a 05; Matemática: 06 a 10;
Conhecimentos Gerais: 11 a 20; Conhecimentos Específicos: 21 a 30.

LEIA AS INSTRUÇÕES ABAIXO ANTES DE INICIAR A PROVA

1	Identifique-se na parte inferior da capa deste caderno de questões.
2	A prova terá duração de 4 (quatro) horas, incluindo o tempo de preenchimento do cartão-resposta.
3	Utilize caneta esferográfica azul ou preta no preenchimento do cartão-resposta.
4	O candidato só poderá retirar-se da sala após 1 (uma) hora do início das provas, seja para ir embora ou para utilizar os sanitários.
5	Este caderno de provas contém 30 (trinta) questões de múltipla escolha (a,b,c,d,e).
6	Cada questão de múltipla escolha apresenta uma única resposta correta.
7	Verifique se o caderno está completo e sem imperfeições gráficas. Se houver algum problema, comunique imediatamente ao fiscal.
8	Durante a aplicação da prova é proibido qualquer tipo de consulta.
9	Este caderno de provas pode ser usado como rascunho, sendo a correção da prova feita única e exclusivamente pela leitura eletrônica dos cartões-respostas.
10	Assine o cartão-resposta no local indicado.
11	Não serão computadas questões não assinaladas no cartão-resposta, ou que contenham mais de uma resposta, emenda ou rasura.
12	Ao término da prova, o cartão-resposta deverá ser devolvido ao fiscal da prova.
13	Depois de entregue o cartão-resposta, não será permitido ao candidato utilizar os sanitários do local de prova.
14	O caderno de prova poderá ser levado somente pelo candidato que se retirar da sala de aplicação de provas no decurso da última hora da realização das mesmas.
15	É obrigatória a saída simultânea dos 3 (três) últimos candidatos, que assinarão a ata de encerramento da aplicação da prova e acompanharão os fiscais à coordenação para lacre do envelope de cartões-respostas.

Identificação do candidato

Nome	Nº do Documento

GABARITO

Preencha suas respostas no quadro abaixo e destaque na linha pontilhada.

1	2	3	4	5	6	7	8	9	10	11	12	13	14	15
16	17	18	19	20	21	22	23	24	25	26	27	28	29	30

Divulgação do Gabarito Preliminar 1 dia útil após a aplicação da prova.

QUESTÕES DE 01 A 05 - LÍNGUA PORTUGUESA

01. Leia o texto a seguir para responder as questões.

Arranca-rabo

Atire a primeira pedra quem nunca teve ou testemunhou um arranca-rabo na vida? Pois é, a expressão faz referência a uma grande discussão ou briga envolvendo muitas pessoas. A origem da expressão remonta às batalhas de muito antigamente, quando arrancar o rabo do cavalo do inimigo era visto como uma façanha digna dos maiores guerreiros. A mania chegou a Portugal e ao Brasil – aqui, os cangaceiros aderiram à prática e passaram a descaudar o gado das fazendas como forma de humilhar os proprietários.

(POMPEO, Carolina. Jornal Gazeta do Povo. 06/06/2015. Disponível em: www.gazetadopovo.com.br/vida-e-cidadania/saiba-a-origem-e-o-significado-de-ditados-e-expressoes-7mu2mzff2rupm53odgg4vwu3e/)

Assinale a alternativa que indica CORRETAMENTE a origem da expressão “arranca-rabo”

- a) A expressão foi criada por cangaceiros.
- b) Fazendeiros brasileiros criaram a expressão.
- c) Inimigos de Brasil e Portugal arrancavam o rabo de cavalos.
- d) Em batalhas antigas, arrancar o rabo do cavalo era sinal de conquista.
- e) Portugal foi o criador da expressão ao arrancar o rabo de cavalos em batalhas.

02. Assinale a alternativa que contém palavra com sentido contrário da expressão “arranca-rabo”.

- a) Confronto.
- b) Concordância.
- c) Disputa.
- d) Polêmica.
- e) Oposição.

03. Assinale a alternativa em que há uma pergunta direta.

- a) Você compreendeu a explicação?
- b) As pessoas estão discutindo muito na internet.
- c) Se arrependimento matasse...
- d) Eu não gosto de quem fala “palavrão”.
- e) Ah! Não acredito que pensam isso de mim!

04. Assinale a alternativa em que a palavra está escrita CORRETAMENTE.

- a) Cabessa.
- b) Raiz.
- c) Capitaú.
- d) Amisade.
- e) Hospitaó.

05. Assinale a alternativa em que a palavra está no plural.

- a) Antigamente.
- b) Humilhar.
- c) Expressão.
- d) Desorganizar.
- e) Maiores.

QUESTÕES DE 06 A 10 - MATEMÁTICA

06. Assinale a alternativa que apresenta uma fração equivalente a $\frac{12}{16}$.

- a) $\frac{2}{6}$
- b) $\frac{3}{4}$
- c) $\frac{1}{5}$
- d) $\frac{1}{6}$
- e) $\frac{2}{7}$

07. Para fazer determinado suco, é necessário colocar 2 litros de água para cada 40 ml de polpa de suco. Se Juca colocar 60 ml de polpa, quantos litros de suco ele fará?

- a) 1,5 litro.
- b) 2 litros.
- c) 2,5 litros.
- d) 3 litros.
- e) 3,5 litros.

08. Assinale a alternativa que apresenta um valor correspondente a 35% de 200.

- a) 50
- b) 60
- c) 70
- d) 80
- e) 90

09. Assinale a alternativa que apresenta o maior número escrito em algarismos romanos.

- a) XXI
- b) XIX
- c) VIII
- d) XIV
- e) XV

10. Edna comprou chocolates para distribuir entre seus 5 sobrinhos na páscoa. Deu 7 chocolates para cada sobrinho, pegou 6 chocolates para si mesma e ainda sobrou 1. Quantos chocolates Edna comprou?

- a) 34 chocolates.
- b) 36 chocolates.
- c) 38 chocolates.
- d) 40 chocolates.
- e) 42 chocolates.

QUESTÕES DE 11 A 20 - CONHECIMENTOS GERAIS

11. Qual foi a última emissora de televisão que o apresentador Fausto da Silva trabalhou?

- a) Rede Vida.
- b) Band.
- c) Record.
- d) Globo.
- e) RedeTv.

12. Qual é um dos instrumentos musicais tradicionalmente associados ao forró, um gênero musical popular do nordeste do Brasil?

- a) Violino.
- b) Guitarra elétrica.
- c) Acordeão (sanfona).
- d) Trombone.
- e) Trompete.

13. No contexto das discussões sobre mudanças climáticas e seus impactos, qual das seguintes ações contribui diretamente para a mitigação dos efeitos adversos no clima?

- a) Substituição de lâmpadas incandescentes por lâmpadas de LED em residências.
- b) Expansão de áreas urbanas sem considerar práticas sustentáveis.
- c) Aumento do consumo de produtos descartáveis em larga escala.
- d) Uso indiscriminado de recursos naturais sem políticas de preservação.
- e) Aumento da queima de combustíveis fósseis na indústria.

14. Quem foi o responsável pelos primeiros loteamentos de Rio Branco do Ivaí?

- a) Leônidas Borba Carneiro.
- b) João Henrique Neto.
- c) Antônio Carneiro.
- d) Mario Simons Borba.
- e) José Benedito Correia.

15. Qual dos municípios a seguir faz divisa com Rio Branco do Ivaí?

- a) Manoel Ribas.
 - b) Ivaiporã.
 - c) São Jerônimo da Serra.
 - d) São Roque.
 - e) Turvo.
-

16. Em 28 de outubro de 2023, o mundo lamentou a perda do talentoso ator Matthew Perry, conhecido por interpretar o icônico personagem Chandler Bing. Em qual seriado de grande sucesso ele desempenhou esse papel marcante?

- a) How I Met Your Mother.
- b) Friends.
- c) The Big Bang Theory.
- d) Seinfeld.
- e) Two and a Half Men.

17. Reconhecido como uma figura ímpar na música brasileira, Milton Nascimento, conhecido como "Bituca", tem uma carreira marcada por sua voz única e composições profundas. Qual das seguintes músicas é uma das obras mais conhecidas deste renomado artista?

- a) Águas de Março.
- b) Garota de Ipanema.
- c) Clube da Esquina.
- d) Aquarela do Brasil.
- e) Chega de Saudade.

18. O movimento modernista, que teve um impacto significativo nas artes e na cultura brasileira, teve início na Semana de Arte Moderna de 1922. Um dos principais objetivos desse movimento era romper com as tradições artísticas e literárias determinantes, buscando uma expressão mais autêntica da identidade nacional. Quem foi um dos artistas plásticos brasileiros ligados ao modernismo, conhecido por suas obras marcadas pelo cubismo e pela representação de temas sociais?

- a) Tarsila do Amaral.
- b) Monteiro Lobato.
- c) Mário de Andrade.
- d) Manuel Bandeira.
- e) Romero Brito.

19. Qual dos municípios a seguir faz divisa com Rio Branco do Ivaí?

- a) Manoel Ribas.
- b) Ivaiporã.
- c) São Jerônimo da Serra.
- d) São Roque.
- e) Turvo.

20. O Teleton é um evento televisivo beneficente que visa arrecadar fundos para instituições que apoiam pessoas com deficiência. Criado pelo apresentador Silvio Santos, o Teleton mobiliza artistas e a sociedade em uma maratona solidária. Qual das opções a seguir apresenta CORRETAMENTE a finalidade do Teleton?

- a) Campanha para preservação ambiental.
- b) Arrecadação de fundos para pesquisa médica.
- c) Auxílio a vítimas de desastres naturais.
- d) Apoio a instituições que atendem pessoas com deficiência.
- e) Promoção da cultura e arte.

QUESTÕES DE 21 A 30 - CONHECIMENTOS ESPECÍFICOS

21. A exigência legal para operação de MÁQUINA DE TERRAPLANAGEM está baseada na NR-11 – Transporte, movimentação, armazenagem e manuseio de materiais – Portaria 3.214/78 do Ministério do Trabalho.

A esse respeito, avalie as afirmações a seguir:

I - Nos equipamentos de transporte, com força motriz própria, o operador deverá receber um treinamento específico, dado pela empresa, que o habilitará nessa função.

II - Os operadores de equipamentos de transporte motorizado deverão ser habilitados e só poderão dirigir se durante o horário de trabalho.

III - Os operadores desde que treinados não necessitam ler o manual de operação das máquinas.

IV - Os equipamentos de transporte motorizados deverão possuir sinal de advertência sonora (buzina).

Analise as afirmativas a seguir, e assinale a alternativa CORRETA.

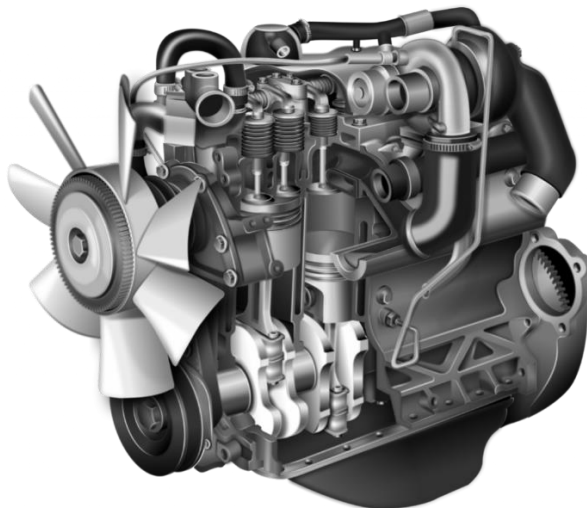
- a) Apenas as afirmativas I e III estão corretas.
- b) Apenas as afirmativas II e IV estão corretas.
- c) Apenas as afirmativas III e IV estão corretas.
- d) Apenas as afirmativas I, II e III estão corretas.
- e) Apenas as afirmativas I, II e IV estão corretas.

22. O operador de equipamentos pesado deve estar sempre atento às manutenções da máquina. Vamos tomar como exemplo um rolo compactador que é empregado para comprimir a superfície, e na execução de sua função uma mangueira hidráulica se rompe, você aciona a manutenção que faz a substituição da mangueira e o trabalho retorna normalmente.

Tomando este exemplo, podemos dizer que esta manutenção foi:

- a) preventiva.
- b) preditiva.
- c) corretiva.
- d) detectiva.
- e) manutenção produtiva total.

23. Os motores de quatro tempos são assim denominados porque realizam o ciclo em quatro cursos do pistão. O ciclo do motor é composto por quatro fases: admissão, compressão, expansão e descarga.



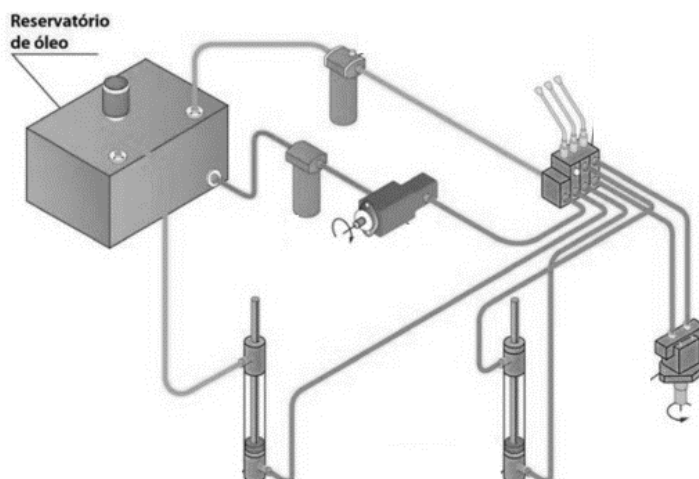
A respeito de motores diesel de quatro tempos avalie as afirmações:

- I - O primeiro curso é a admissão.
- II - O segundo curso é a expansão.
- III - O terceiro curso é a compressão.
- IV - O quarto curso é a descarga.

Analise as afirmativas a seguir, e assinale a alternativa CORRETA.

- a) Apenas as afirmativas I e IV estão corretas.
- b) Apenas as afirmativas II e III estão corretas.
- c) Apenas as afirmativas III e IV estão corretas.
- d) Apenas as afirmativas I, II e III estão corretas.
- e) Apenas as afirmativas I, II e IV estão corretas.

24. Na figura a seguir, observa-se o sistema hidráulico de um veículo. Este sistema, inclusive o de máquinas pesadas, afeta diretamente o desempenho do veículo.



Dentre seus componentes, assinale a seguir a alternativa que apresente apenas componentes do sistema hidráulico.

- a) Bomba hidráulica, cilindros atuadores, comando hidráulico.
- b) Trocador de calor, válvula termostática, motor de arranque.
- c) Diferencial, cilindro hidráulico dupla ação, motor hidráulico.
- d) Reservatório, fluido hidráulico, cilindro mestre.
- e) Distribuidor, disjuntor, carburador.

25. Ferramenta usada para apertar porcas e parafusos com um valor expresso em Newton metro (N.m) ou Quilograma – força metro (kgf.m) pré-determinado. Este instrumento permite que os parafusos sejam apertados com a tensão adequada, ajudando a evitar danos por aperto excessivo, como espanar o parafuso, ou por juntas que se separam por baixo do aperto.



Assinale a seguir a alternativa que apresenta CORRETAMENTE o nome da ferramenta descrita.

- a) Paquímetro.
- b) Multímetro.
- c) Chave de grifo.
- d) Torquímetro.
- e) Tacógrafo.

26. A falta de lubrificação causa uma série de problemas nas máquinas. Os lubrificantes são classificados, de acordo com seu estado físico, em líquidos, pastosos, sólidos e gasosos.

Complete as lacunas nas frases a seguir:

I - Os lubrificantes _____ são os mais empregados na lubrificação.

II - Os óleos minerais puros são provenientes da destilação e refinação do _____

III - Os pastosos, comumente chamados _____, são empregados onde os lubrificantes líquidos não executam suas funções satisfatoriamente.

IV - É a principal propriedade física dos óleos lubrificantes. A _____ está relacionada com o atrito entre as moléculas do fluido, podendo ser definida como a resistência ao escoamento que os fluidos apresentam.

- a) Petróleo, diesel, parafínicos, grossura.
- b) Vegetais, etanol, sólidos, elasticidade.
- c) Sólidos, diesel, duros, condutividade.
- d) Gasosos, etanol, parafínicos, fluidez.
- e) Líquidos, petróleo, graxas, viscosidade.

27. Constitui infração de trânsito a inobservância de qualquer preceito deste Código, da legislação complementar ou das resoluções do CONTRAN.

Transitar com o veículo:

I - Danificando a via, suas instalações e equipamentos.

II - Derramando, lançando ou arrastando sobre a via: carga que esteja transportando; combustível ou lubrificante que esteja utilizando; qualquer objeto que possa acarretar risco de acidente.

Assinale a seguir a alternativa em que apresenta o tipo de infração previsto ao condutor:

- a) Infração leve, 2 pontos.
- b) Infração média, 3 pontos.
- c) Infração grave, 5 pontos.
- d) Infração gravíssima 7 pontos.
- e) Para operadores das prefeituras municipais não gera infração, somente medidas administrativas.

28. Dispositivo auxiliar de corpo tronco piramidal que contém unidade retro refletiva, aplicado diretamente no pavimento.



Assinale a seguir a alternativa CORRETA.

- a) Tachão.
- b) Cilindro delimitador.
- c) Marcador de obstáculo.
- d) Sonorizador.
- e) Ondulação transversal.

29. Sabendo que o fogo é uma reação química, devemos conhecer quais são os elementos que compõem essa reação. A teoria nos diz que são 3 elementos básicos.

Assinale a seguir a alternativa que apresenta CORRETAMENTE os três elementos:

- a) Faísca, fumaça, fricção.
- b) Calor, vapor, vento.
- c) Comburente, fricção, dilatação.
- d) Combustível, comburente e calor.
- e) Vapor, faísca, resfriamento.

30. Ao chegar no local de um acidente, ou onde se encontra um acidentado, deve-se assumir o controle da situação e proceder a uma rápida e segura avaliação da ocorrência.

Sinais vitais são aqueles que indicam a existência de vida. Assinale a seguir a alternativa que não faz parte da avaliação de um sinal vital.

- a) Temperatura.
 - b) Pulso.
 - c) Respiração.
 - d) Pressão arterial.
 - e) Salivação.
-